

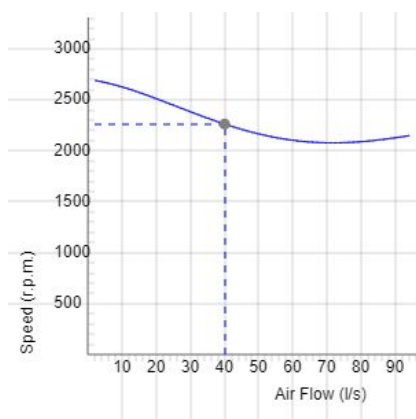
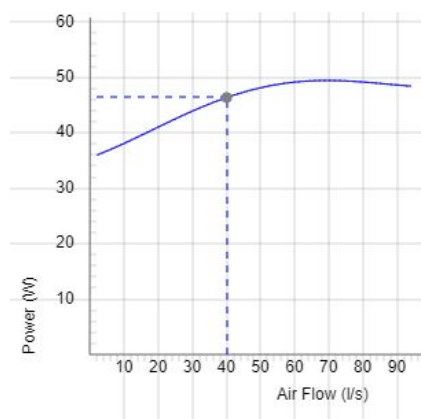
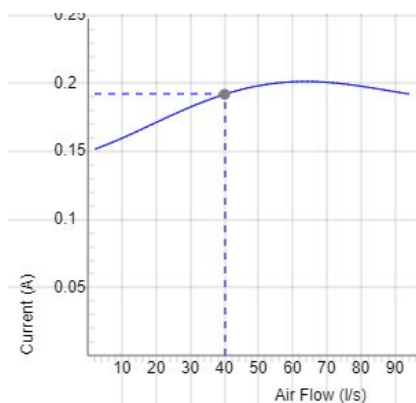
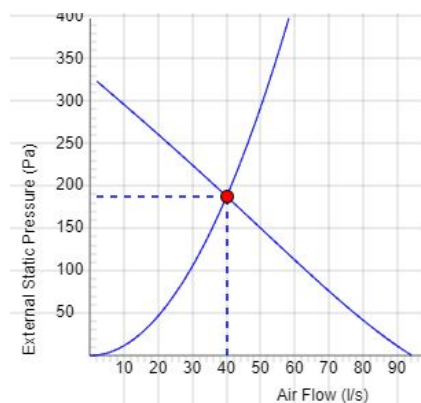
TKS 300 B1



- Takfläkt med kvadratisk anslutning.
- Horisontellt utblås.
- Hög prestanda och driftsäker.
- Går att använda i både 50 och 60 Hz.
- Fläkthjul med bakåtböjda skovlar.
- Ytterrotormotorn har underhållsfria dubbelkaplade kullager.
- Integrerat motorskydd.
- Kopplingsdosa med skyddsklass IP 54.
- För varvtalsreglering kan transformator eller tyristor anslutas.
- Fläkthöljet är tillverkat av galvaniserad stålplåt som pulverlackeras i svart eller tegelrött som standard.
- Swing-up utförande för enkel service och rengöring av fläkthjulet.
- Takfläkten monteras enklast med takgenomföring TFU för TKS.
- Fläkten uppfyller miljökrav M2
- För att uppfylla kraven för ErP 2018 måste en lokal behovsstyrning användas.



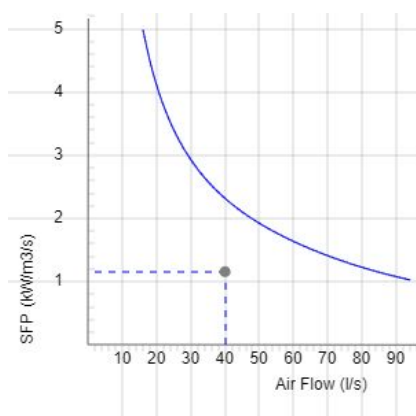
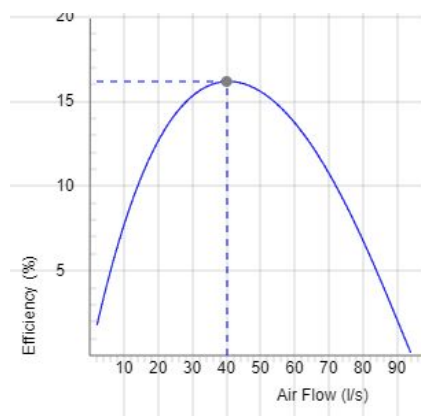
DIAGRAM



Data

Luftflöde (l/s) 40	Externt statiskt tryck (Pa) 188	Effekt (W) 46.4	Varvtal (r.p.m.) 2262	Ström (A) 0.192	Spänning (V) 230
-----------------------	------------------------------------	--------------------	--------------------------	--------------------	---------------------

DIAGRAM

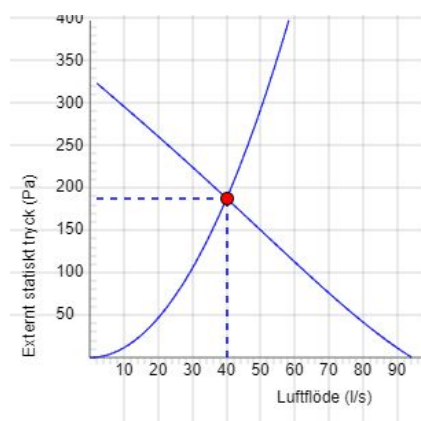


DATA

Verkningsgrad (%)
16.2

SFPv (kW/m³/s)
1.16

LJUD



	Tot	63	125	250	500	1k	2k	4k	8k
Inlopp Lw dB(A)	62	41	50	57	56	54	52	44	32
Omgivning Lw dB(A)	62	47	39	49	55	59	56	48	39
Omgivning Lp dB (A) 3m	55								

Data - SOUND

Luftflöde (l/s) 40	Externt statistiskt tryck (Pa) 188	Effekt (W) 46.4	Varvtal (r.p.m.) 2262	Ström (A) 0.192	Verkningsgrad (%) 16.2	SFPv (kW/m ³ /s) 1.16	Spänning (V) 230
-----------------------	---------------------------------------	--------------------	--------------------------	--------------------	---------------------------	-------------------------------------	---------------------

TEKNISKA DATA

Parameter	TKS 300 B1 Svart med sladdställ 7210009		TKS 300 B1 Tegelröd med sladdställ 7210029	
	Värde	Enhet	Värde	Enhet
Spänning	230	V	230	V
Fas	1	~	1	~
Frekvens	50	Hz	50	Hz
Alternativ frekvens	60	Hz	60	Hz
Effekt	49	W	49	W
Ström	0.2	A	0.2	A
Varvtal	2250	r.p.m.	2250	r.p.m.
Max temperatur på transporterad luft	80	°C	80	°C
Max temperatur på transporterad luft vid spänningsreglering	80	°C	80	°C
Ljudtrycksnivå, 3 m	55	dB(A)	55	dB(A)
Vikt	4.3	kg	4.3	kg
Skyddsklass	44	IP	44	IP
Isolationsklass, motor	F		F	
Kondensator	5	µF	5	µF
Max flöde @ 0Pa	94	l/s	94	l/s
Max tryck	332	Pa	332	Pa
Spänning, intervall	220-240	V	220-240	V

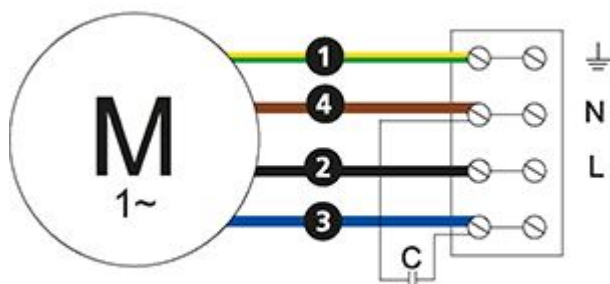
PRODUKTINFORMATIONSBLAD

Parameter	Värde	Enhet
(a) Tillverkare	Östberg	-
(b) Modellkod	See column heading	-
(c) SEC genomsnittlig zon	-25.4	kWh/m ²
SEC genomsnittlig zon, klass	C	-
SEC varm zon	-9.9	kWh/m ²
SEC varm zon, klass	F	-
SEC kall zon	-52.5	kWh/m ²
SEC kall zon, klass	A+	-
(d) Deklarerad typ	RVU / UVU	-
(e) Typ av drivenhet	Multi-speed drive (accessory)	-
(f) Typ av värmeåtervinning	None	-
(g) Termisk verkningsgrad	None	%
(h) Max. luftflöde (@100Pa)	228	m ³ /h
(i) Effekt vid max. luftflöde	49	W
(j) Ljudeffektnivå	62	dB LwA
(k) Referensflöde	0.078	m ³ /s
(l) Referenstryckskillnad	50	Pa
(m) SPI (Specifik tillförd effekt)	0.18	W/(m ³ /h)
(n) Typ av styrning/ctrl faktor	Local demand control(accessory)/0.65	-
(o) Yttre (och inre) läckfaktorer	N/A (N/A)	%
(p) Blandningsgrad	N/A	-
(q) Visuell filtervarning	N/A	-
(r) Instruktion tillufts-/frånluftsgaller	See manual	-
(s) Demonteringsinstruktioner	fsp.ostberg.com	-
(t) Luftflödeskänslighet	N/A	-
(u) Lufttäthet	N/A	m/s
(v) AEC (årlig elförbrukning)	115	kWh

Parameter	Värde	Enhet
(w) AHS genomsnittligt klimat	2830	kWh
AHS varmt klimat	1280	kWh
AHS kallt klimat	5536	kWh

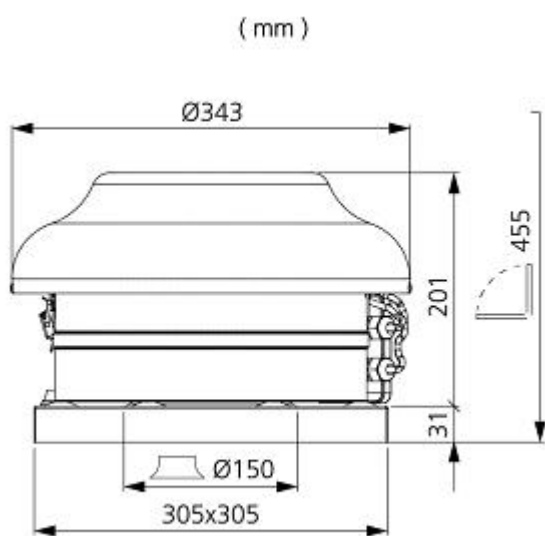
KOPPLINGSSCHEMA

4040002



- Ⓜ = Fan Motor
- Ⓜ1 = Fan Motor
- Ⓜ2 = Fan Motor
- Ⓜ3 = Rotor Motor
- ① = Yellow/Green
- ② = Black
- ③ = Blue
- ④ = Brown
- ⑤ = White
- ⑥ = Orange
- ⑦ = Grey
- ⑧ = Red
- ⑨ = Green
- ⑩ = Violet
- ⑪ = Quick switch
- ⑫ = Yellow

MÅTTSKISS



TILLBEHÖR

Mekaniska tillbehör



Takgenomföring TFU 300



Anslutningsplåt TFU 300



Backspjäll TFU 300

Elektroniska tillbehör



Transformator VRTE C



Transformator VRDE 1.5



Tyristor VRS 0.5



Lokal behovsstyrnings Kit